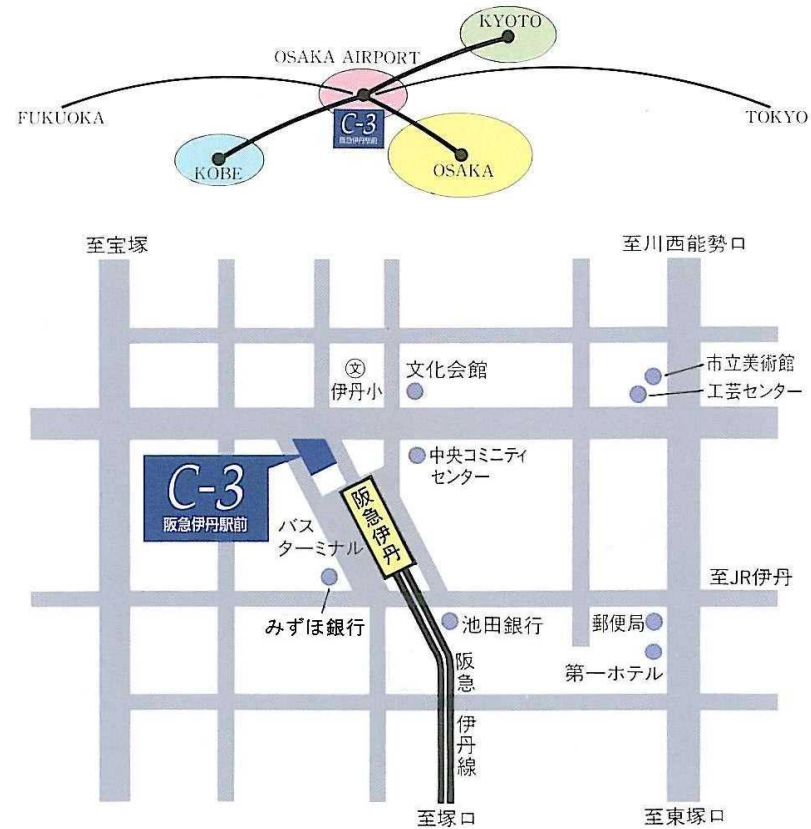


阪急伊丹駅前オフィスビル

ビジネスチャンスをお逃さない、快適フットワークが魅力です。



ハードからソフトまで。
ヤチヨコアシステムは、心の通うOA化を
総合的にプロデュースします。

お問い合わせ先は
ヤチヨコアシステム 株式会社
PHONE. 06(6356)8484

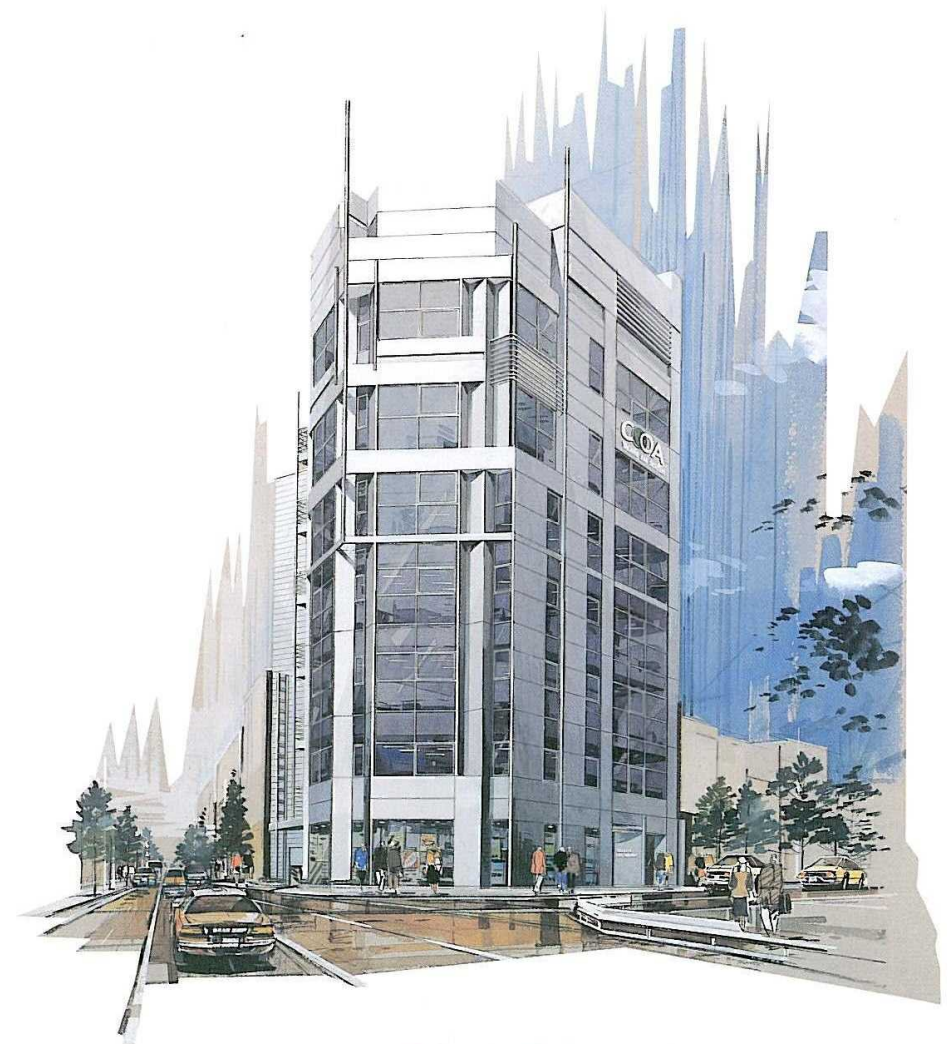
事業主
ヤチヨコアシステム 株式会社

設計
株式会社澤井建築事務所

施工
清水建設株式会社神戸支店

先進のOAに即応する、賃貸オフィスビル。

開花、ネオ・オフィシズム



貸室のご案内

C-3
阪急伊丹駅前

先見の、選択。機能性を重視した、 ビジネス・ステーション。

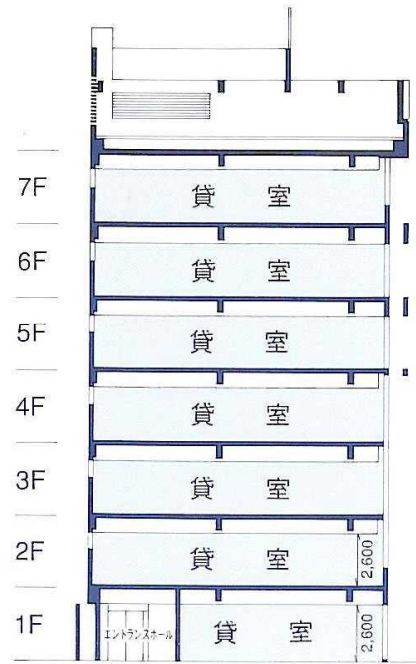
心のかよオフィス空間のクリエイター

「ヤチヨコシステム」がお届けする、

高度情報化社会にふさわしいインテリジェントビル・C-3Bldg。

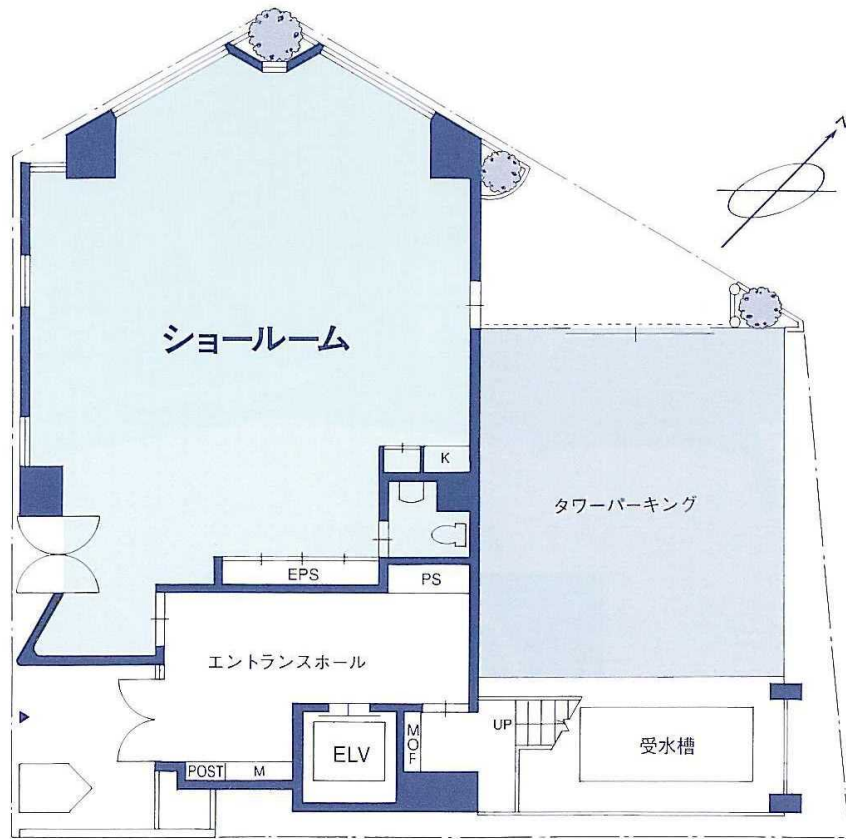
新グローバル時代にもかう、

先進のビジネス拠点としてご活用ください。



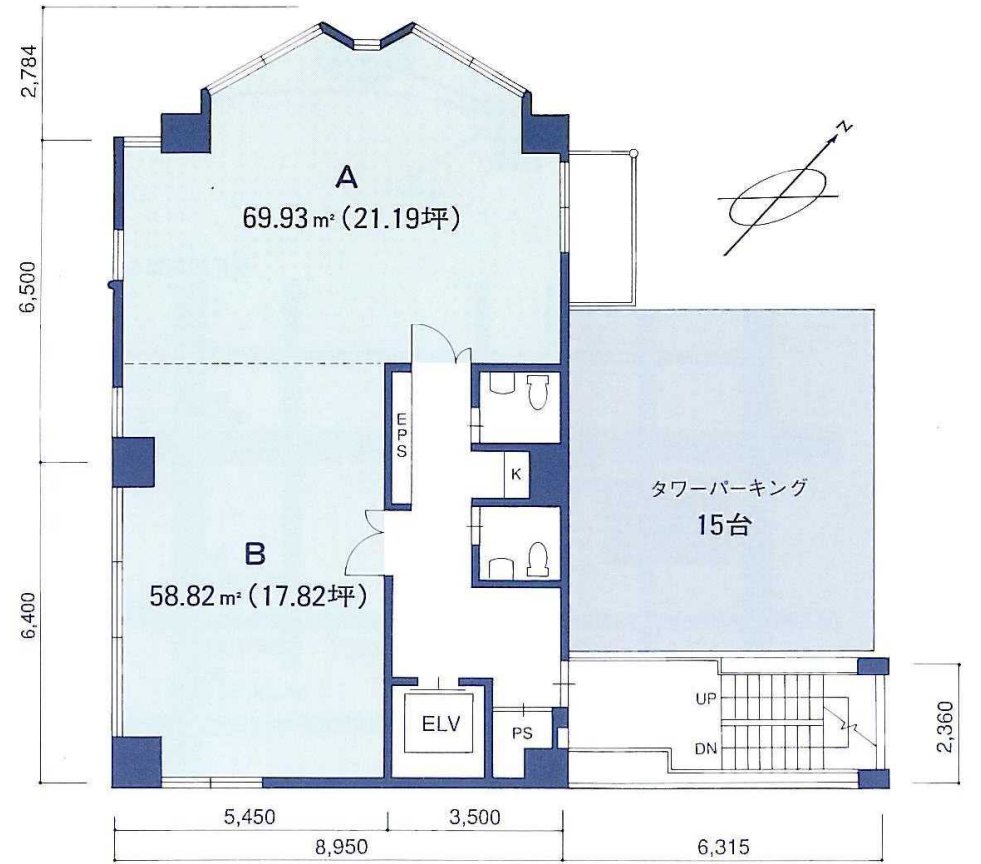
●「賃貸オフィス感覚」を超えたハイグレード設計の
インテリジェント空間。OA機器にも対応。

●気品あるグレイッシュトーンでまとめた
アルミパネル仕様の外観フォルム。



●オフィスの24時間をサポートする
個別空調&セキュリティシステム。

FLOOR 1 115.82㎡ (35.09坪)



●遮音性の高い、15台収容の立体パーキング。

FLOOR 2~7 128.75㎡ (39.01坪)

NEO OFFICEISM.

建築概要

- ビル名称/C-3 Bldg
- 所在地/伊丹市西台1丁目2番11号
- 敷地面積/226.67㎡
- 延床面積/904.99㎡
- 構造・規模/鉄筋コンクリート造一部鉄骨鉄筋コンクリート造り地下1階・地上7階・塔屋2階建
- 外装/アルミパネルアルマイト仕上一部吹付タイル
- 内装/床:タイルカーペット、壁:プラスターEP仕上、天井:ジブトーン、天井高:2,600mm、窓:熱線吸収ガラス(両面)
- 竣工/平成5年1月
- 事業主/ヤチヨコシステム株式会社
- 設計/株式会社澤井建築事務所
- 施工/清水建設株式会社

設備概要

- 電気/貸室内蛍光灯照明
- 電話/電話用空配管設備(タイルカーペット下に配線可能)
- 空調設備/各室個別空調(空冷ヒートポンプエアコン設置)
- 防炎/自動火災報知器、非常用照明、連結送水管
各階消火器設置、誘導灯
- 防犯/カードキーによる各テナント毎機械警備
- 昇降機/乗用9人乗・105m/min(1基)
- 駐車場/独立ミックス型タワーパーキング(1基)
15台収容(内11台はハイルーフ車)

※貸室面積並びに設計・設備・管理等の細部につきましては多少変更する
場合がございます。予めご了承下さい。